

CHARJER CM
Carrière de la clarté
Extrait de plan
cadastral actualisé

Format A3
RDMLCB01817
CDMCLB182785

Echelle: 1/7500



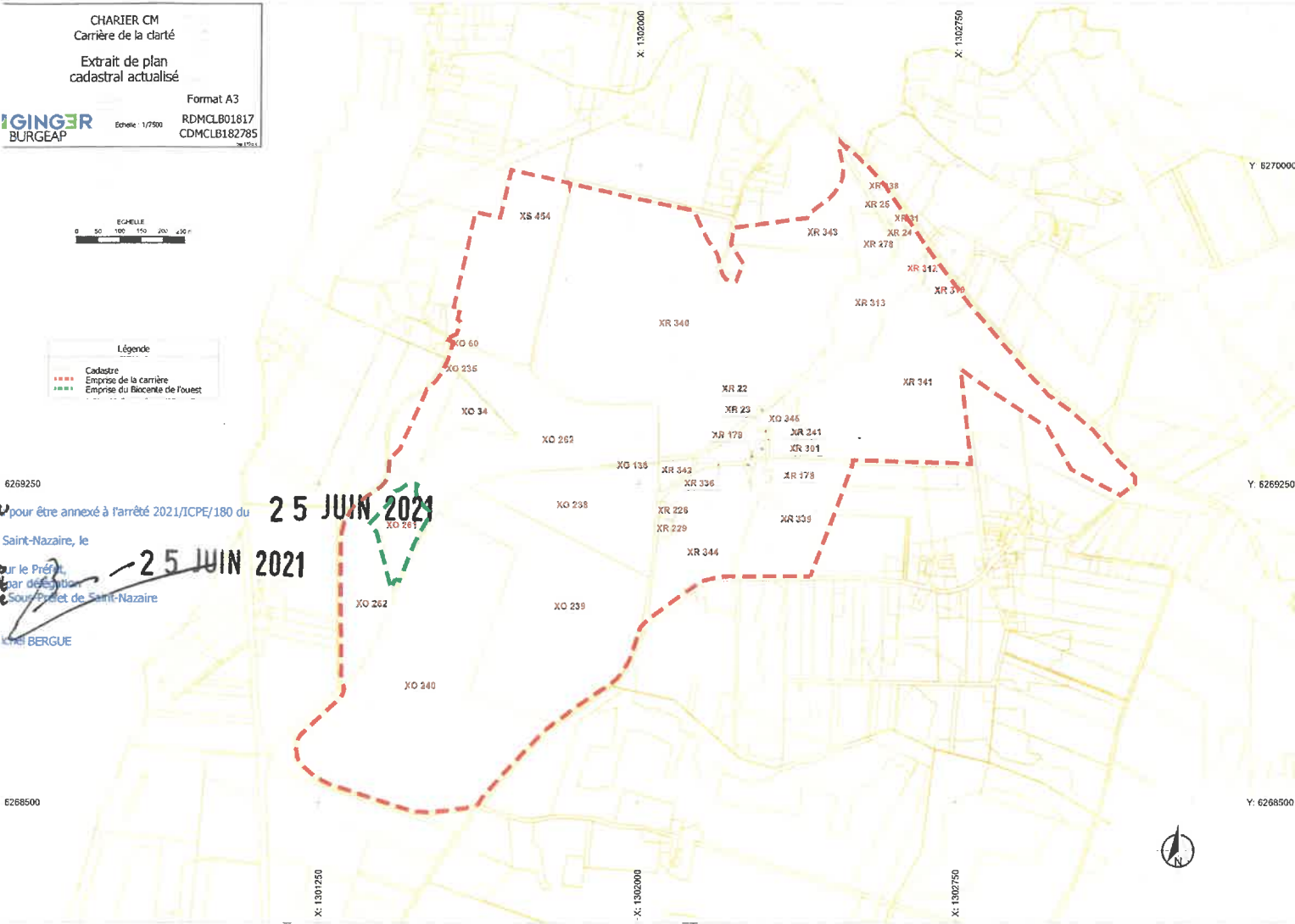
Légende
--- Cadastre
--- Emprise de la carrière
--- Emprise du Biocentre de l'ouest

6269250
Vu pour être annexé à l'arrêté 2021/ICPE/180 du
A Saint-Nazaire, le
25 JUIN 2021
Sur le Préfet,
par délégation,
le Sous-Préfet de Saint-Nazaire

BERGUE

25 JUIN 2021

25 JUIN 2021



Vu pour être annexé à l'arrêté 2021/ICPE/180 du

A Saint-Nazaire, le

Pour le Préfet,

et par délégation,

Le Sous-Préfet de Saint-Nazaire

Michel BERGUE

25 JUN 2021

25 JUN 2021

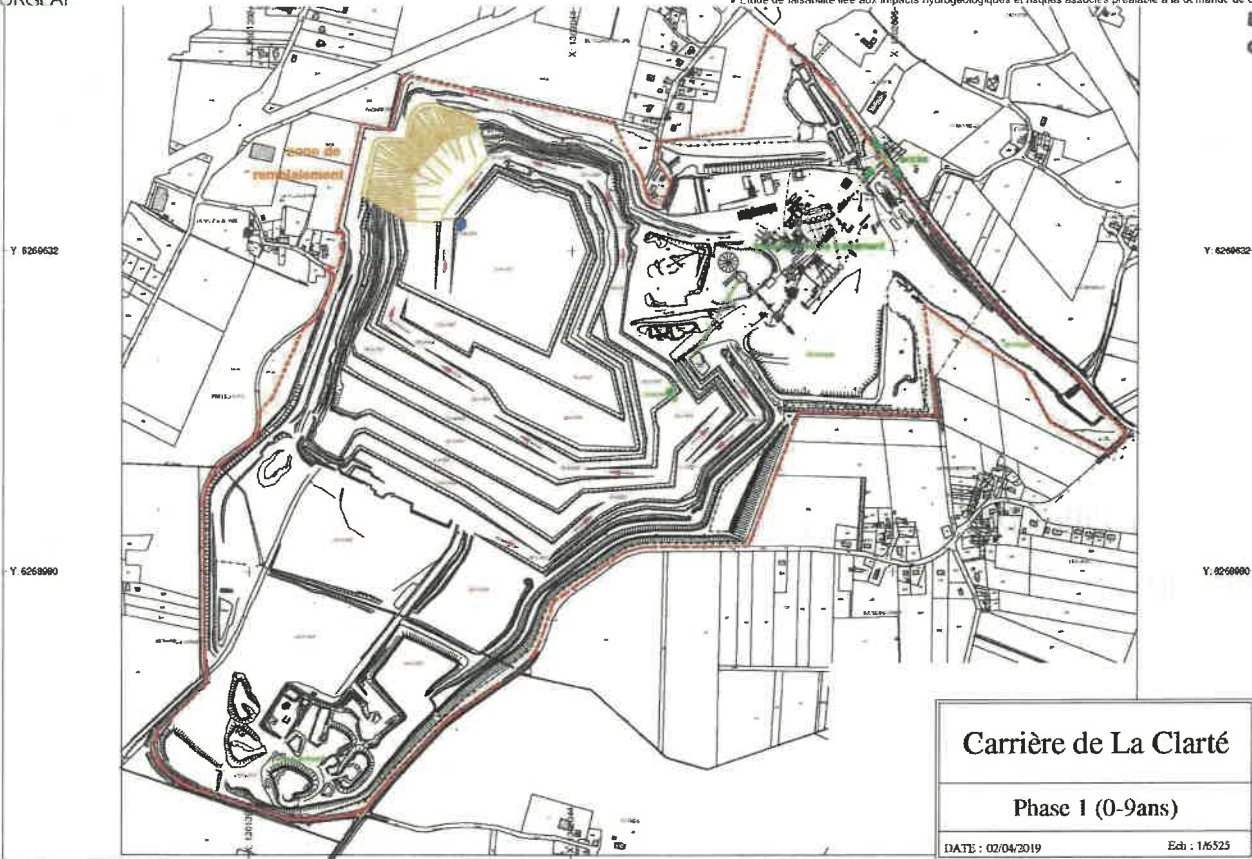


Figure 42 : Phase 1 (0 à 9 ans) du stockage envisagé

25 JUN 2021

25 JUN 2021

Vu pour être annexé à l'arrêté 2021/TCPE/180 du
A Saint-Nazaire, le
Pour le Préfet,
et son délégué,
Le Sous-Préfet de Saint-Nazaire

MICHEL BERGUE

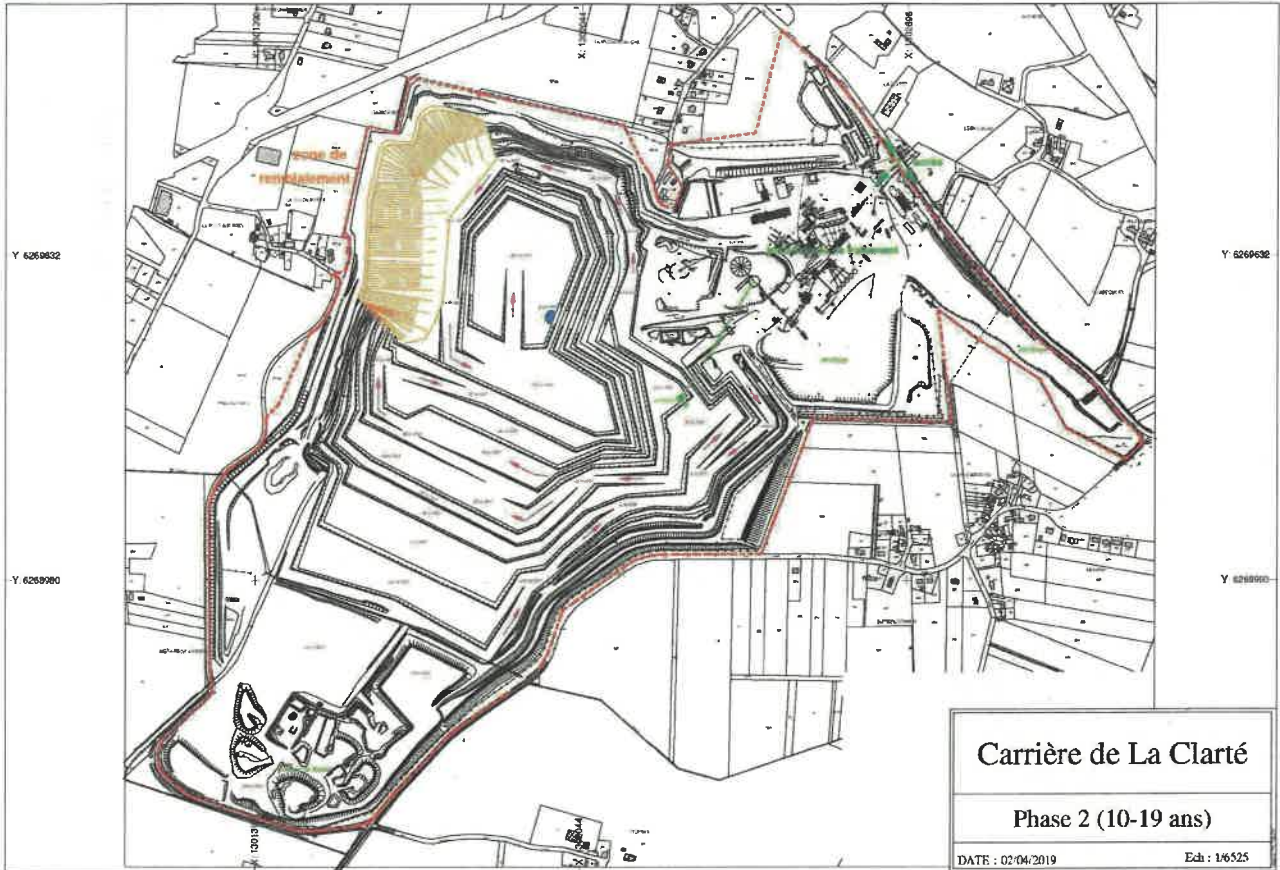


Figure 43 : Phase 2 (10 à 19 ans) du stockage envisagé

25 JUN 2021

Vu pour être annexé à l'arrêté 2021/TCPE/180 du

25 JUN 2021

A Saint-Nazaire, le
 Poële Préfet,
 et par délégation
 Le Sous-Préfet de Saint-Nazaire

Michel BERGUE

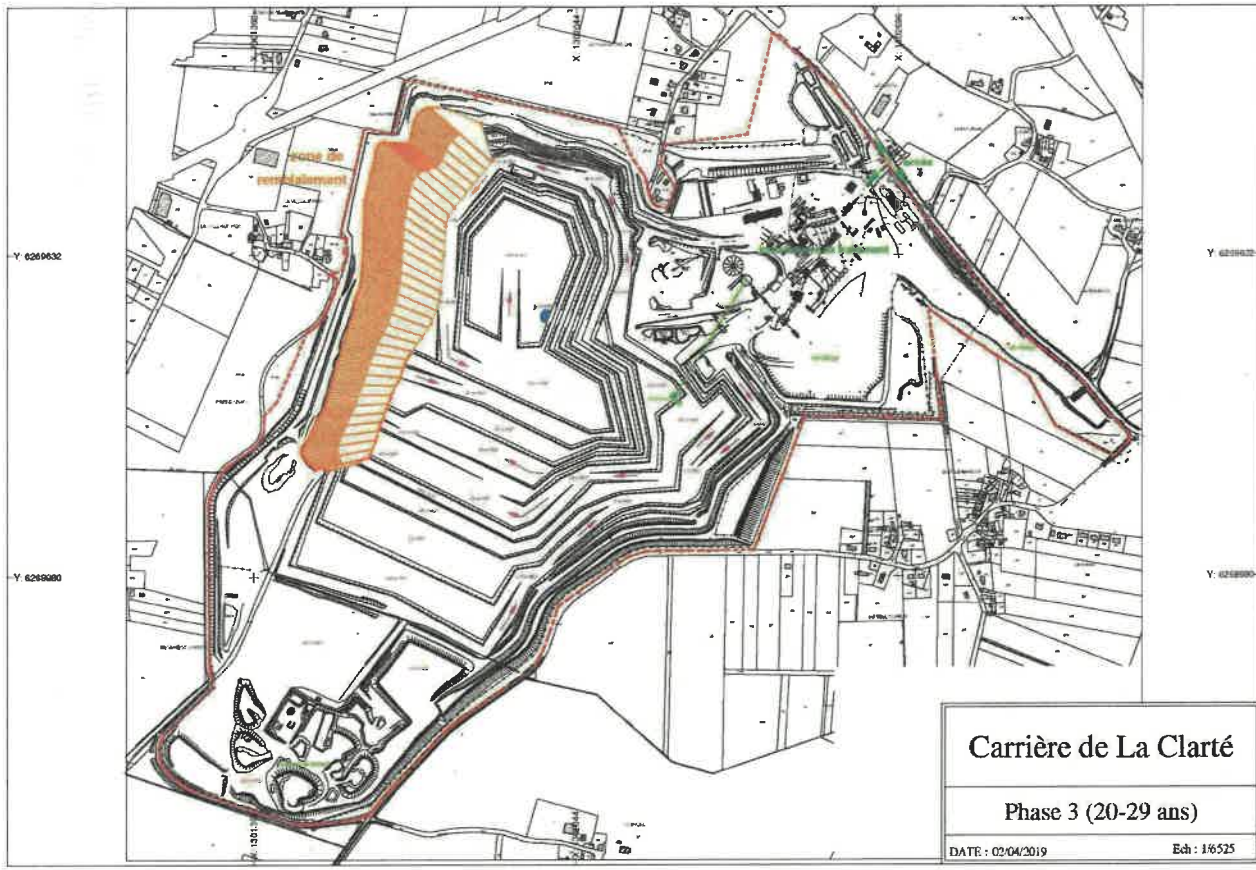
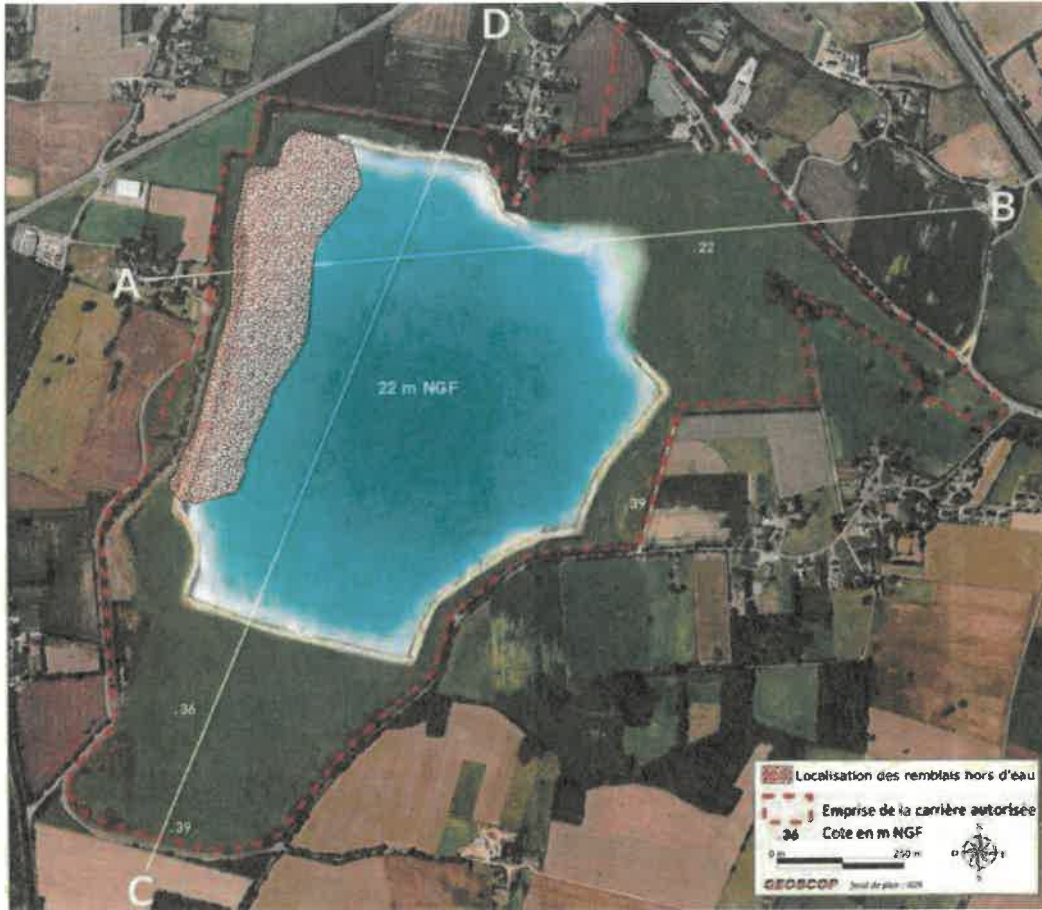


Figure 44 : Phase 3 (20 à 29 ans) du stockage envisagé

Figure 46 : Plan de remise en état projeté (Source : GEOSCOPE)



25 JUN 2021

Vu pour être annexé à l'arrêté 2021/TCPE/180 du

25 JUN 2021

A Saint-Nazaire, le
Pour le Préfet,
et par délégués
Le Préfet de Saint-Nazaire
MICHEL BERGUE

